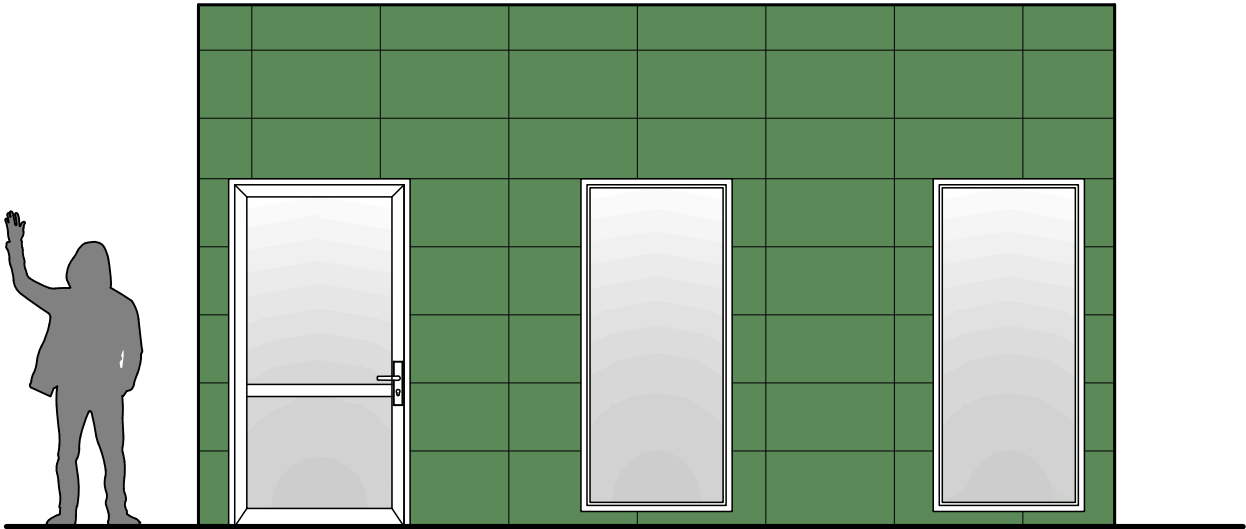
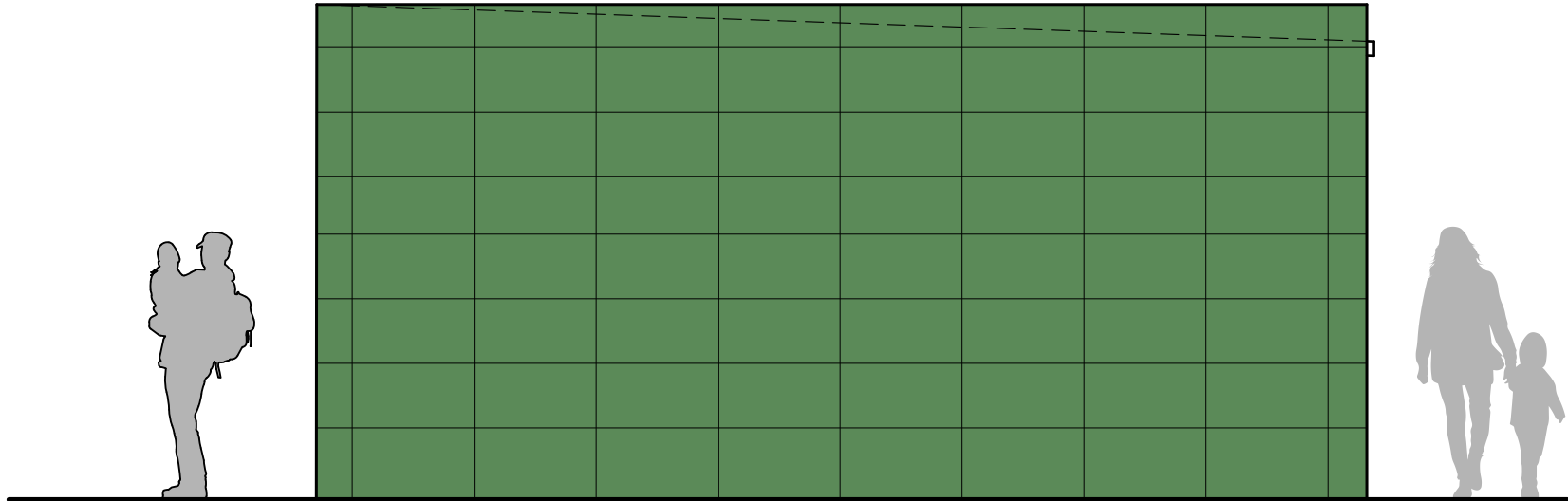


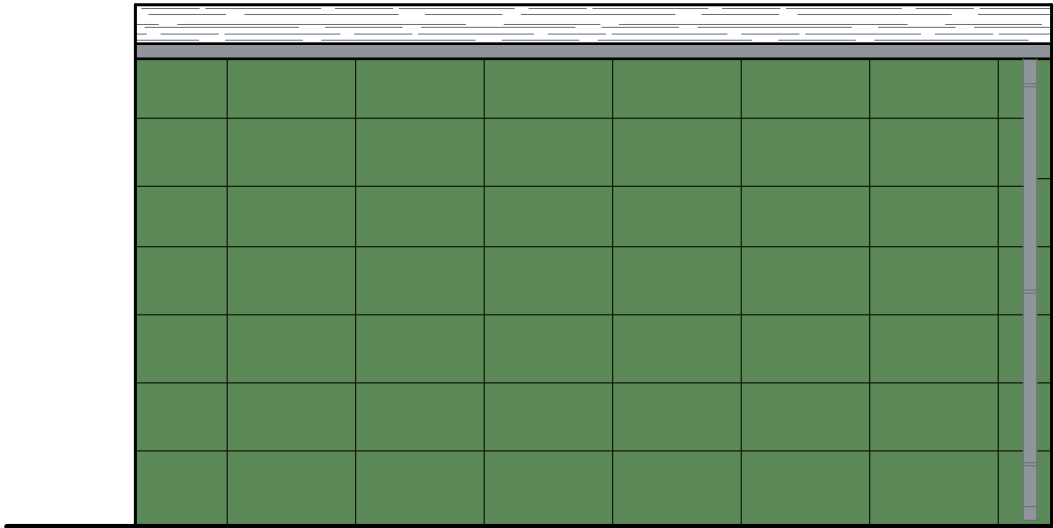
ELEWACJA PÓŁNOCNA



ELEWACJA WSCHODNIA



ELEWACJA POŁUDNIOWA



ELEWACJA ZACHODNIA

Element	Oznaczenie	Opis	Kolor
Ściany	RAL 6010	Wykończenie płytami HPL	<div></div>
Stolarka	RAL 7016	Stolarka aluminiowa oraz PCV	<div></div>
Parapety	RAL 7016	Z blachy ocynkowanej, powlekanej, fabrycznie profilowanej	<div></div>
Obróbki blacharskie	RAL 7016	Z blachy ocynkowanej, powlekanej, fabrycznie profilowanej	<div></div>
Rynny i rury spustowe	RAL 7016	Stalowe, ocynkowane, powlekane przekrój kwadratu, z maskownicą	<div></div>

PRZEDSIĘBIORSTWO PROJEKTOWO-WYKONAWCZE "deem" Anna Dziuba-Jaglińska Wiktorów 50, 98-350 Biała	Projektant: arch. konstr.	mgr inż.arch. Anna Dziuba-Jaglińska spec.architektura	upr. nr 26/LOOKK/2012, LO-0769
	Sprawdził: arch. konstr.	mgr inż.arch. Maria Dziuba spec.architektura	upr. nr 155/82/Op, LO-0540
	Opracował: arch. konstr.	inż. Łukasz Włodarczyk	
data sporządzenia rysunku: 30.04.2025r.	PROJEKT TECHNICZNY		
	Nazwa pierwotnego zamierzenia budowlanego zatwierdzonego decyzją pozwolenia na budowę wydaną przez Starostę Piaseczyńskiego nr 1080/2024 z dnia 02.07.2024: ROZBUDOWA I PRZEBUDOWA ISTNIEJĄCEJ KANALIZACJI DESZCZOWEJ ORAZ BUDOWA 5 MIEJSC POSTOJOWYCH WRAZ Z UTWARDZENIEM TERENU STANOWIĄCYM KOMUNIKACJĘ WEWNĘTRZNĄ ORAZ PRZEBUDOWA CHODNIKA		
	Nazwa zamierzenia budowlanego projektu budowlanego zamiennego: ROZBUDOWA I PRZEBUDOWA ISTNIEJĄCEJ KANALIZACJI DESZCZOWEJ ORAZ BUDOWA 5 MIEJSC POSTOJOWYCH WRAZ Z UTWARDZENIEM TERENU STANOWIĄCYM KOMUNIKACJĘ WEWNĘTRZNĄ ORAZ PRZEBUDOWA CHODNIKA.		
	BUDOWA CZTERECH BUDYNKÓW SZKOLNYCH NIEPRZEZNACZONYCH NA STAŁY LUB CZASOWY POBYT LUDZI, Z ZESPOŁEM ELEMENTÓW MAŁEJ ARCHITEKTURY, OŚWIETLENIEM TERENU I WEWNĘTRZNEJ LINII ZASILAJĄCEJ ELEKTROENERGETYCZNEJ, ROZBUDOWA ISTNIEJĄCEJ INSTALACJI KANALIZACJI SANITARNEJ I WODOCIĄGOWEJ		
	Lokalizacja: działki nr ewid. 8/13; 8/7; jedn. ewid.: 141803_2 Lesznówola obręb ewid.: 0032 Zakłady Zamienne ID działek: 141803_2.0032.8/13; 141803_2.0032.8/7		
Inwestor: Gmina Lesznówola ul. Gminna 60 05-506 Lesznówola		nr rysunku: A-9	
Tytuł rys.: Elewacje - zespół kontenerów nr III		skala: 1:50	
Branża: ARCHITEKTURA, KONSTRUKCJA			